

Tefal®



EN

HK

KO

AR

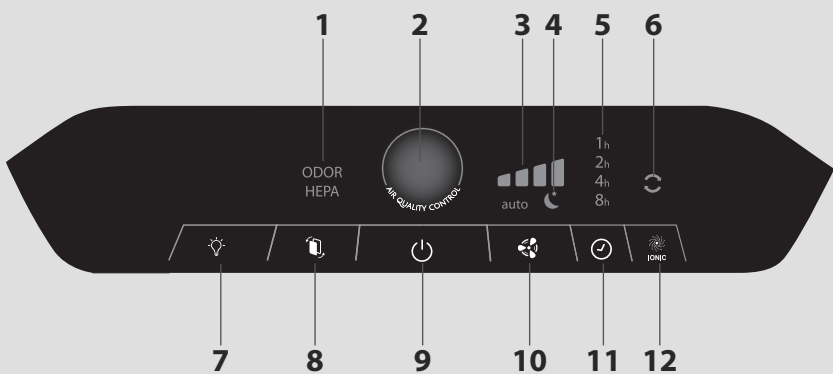
RU

MS

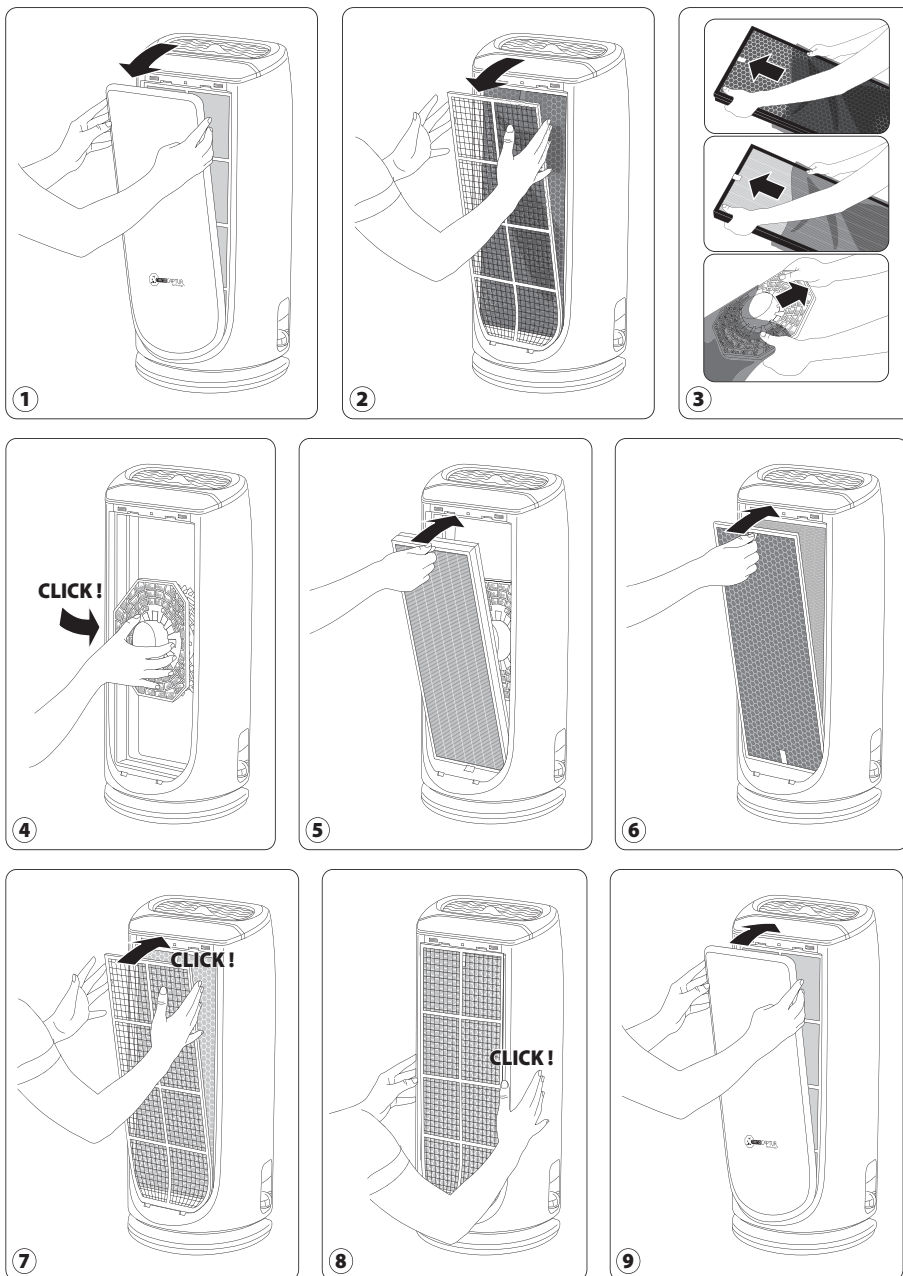
TS

INTENSE PURE AIR PU4025/PU6025

www.tefal.com



DISASSEMBLING/REASSEMBLING FILTERS



拆卸/重裝濾網 - 초기 필터분리 및 설치 - فك وتركيب الفلترات
 УСТАНОВКА / СНЯТИЕ ФИЛЬТРОВ - PERTAMA KALI SEBELUM
 PENGGUNAAN, PEMASANGAN DAN MENUKAR PENAPIS -
 ก่อนการใช้งานครั้งแรก _ การติดตั้งและการเปลี่ยนแผ่นกรอง

ОПИСАНИЕ

Описание изделия

- A** Подсветка
- B** Регулируемая решетка для выхода воздуха
- C** Панель управления
- D** Передняя дверца
- E** Ручка
- F** Воздухозаборники
- G** Датчик частиц
- H** Газовый датчик (только PU6025)
- I** Отверстие для электрического шнура

Индикаторы

- 1** Индикатор замены фильтров
- 2** Индикатор качества воздуха
- 3** Скорость фильтрации
- 4** Режим
- 5** Таймер / отложенный запуск
- 6** Функция ионизации

Кнопки управления

- 7** Свет
- 8** Сброс фильтров
- 9** Включение
- 10** Выбор режима/скорости фильтрации
- 11** Регулировка таймера / отложенного запуска
- 12** Функция ионизации

Прежде чем использовать прибор, внимательно прочтите руководство по его использованию и рекомендации по технике безопасности. Сохраните данное руководство.

ПРАВИЛА ТЕХНИКИ БЕЗОПАСНОСТИ

Очень важно внимательно прочесть настоящее руководство по эксплуатации и следовать рекомендациям, приведенным ниже:

- В целях Вашей безопасности этот прибор соответствует действующим нормам и правилам (Директивы, касающиеся низкого напряжения, электромагнитной совместимости, охраны окружающей среды и т.д.).
- Прибор не предназначен для использования лицами, в том числе детьми, с ограниченными физическими, сенсорными или умственными способностями, а также лицами без достаточного опыта и знаний. Эти люди могут пользоваться прибором только под наблюдением лиц, отвечающих за их безопасность, или после получения от них предварительных инструкций по его эксплуатации.
- Необходимо следить за тем, чтобы дети не играли с прибором.
- Прибор может использоваться детьми в возрасте 8 лет и старше, а также лицами без соответствующих знаний и опыта и людьми с ограниченными физическими, сенсорными или умственными способностями, если их проинструктировали о работе с прибором и они знают о возможных рисках.
- Если шнур питания повреждён, в целях безопасности он должен быть заменён производителем, его сервисной службой или квалифицированным специалистом.
- Дети не должны заниматься чисткой и техническим обслуживанием прибора без наблюдения взрослых.
- Сведения о техническом обслуживании см. в разделе «Уход».
- Храните прибор и сетевой шнур в месте, недоступном для детей младше 8 лет.

- Данное устройство предназначено исключительно для домашнего использования.
- В случае возникновения повреждений, вызванных небрежным использованием прибора, гарантия на него аннулируется.
- Запрещается включать прибор в очень пыльном и/или влажном помещении или в помещении, где существует риск возникновения пожара.
- Перед каждым использованием проверьте общее исправное состояние прибора, электрической вилки и шнура питания.
- Никогда не помещайте посторонние предметы внутрь прибора (например, иголки)
- Не тяните за шнур питания или за сам прибор, чтобы вынуть вилку из настенной розетки.
- Полностью разматывайте кабель перед каждым использованием прибора.

ОЧЕНЬ ВАЖНО

Не закрывайте воздухозаборник и решетку для выхода воздуха.

Не касайтесь прибора мокрыми руками.

Не допускайте попадания жидкости внутрь прибора.

Никогда не используйте прибор во влажном помещении.

Никогда не используйте прибор вблизи источников тепла.

Никогда не ставьте на прибор предметы и не допускайте их попадания в прибор.

Не используйте прибор в непосредственной близости от воспламеняющихся веществ и предметов (занавески, аэрозоли, растворители и т.п.)RU

Никогда не используйте прибор, если он находится в наклонном или лежащем положении.

Поместите его на плоскую устойчивую поверхность.

В случае вашего длительного отсутствия:выключите прибор с помощью кнопки (9) и отключите его от электросети.

Выключите и отсоедините прибор перед его перемещением.

Отключите очиститель воздуха во время установки и очистки.

RU

ПРИНЦИП РАБОТЫ

овый интенсивный очиститель воздуха TEFAL позволяет дышать чистым на 99,97% воздухом в вашем доме и таким образом защитить свое здоровье благодаря четырем уровням фильтрации, описанным ниже.

УРОВЕНЬ 3:

ФИЛЬТР HEPA

- Мелкие частицы (PM2,5)
- Пыльца
- Клещи
- Аллергены животных
- Плесень
- Бактерии / вирусы

УРОВЕНЬ 1:

ФИЛЬТР
ПРЕДВАРИТЕЛЬ
НОЙ ОЧИСТКИ

- Пыль
- Волосы
- Шерсть

УРОВЕНЬ 4:

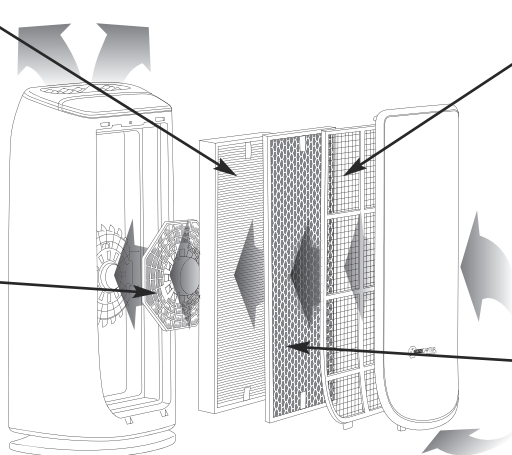
ФИЛЬТР
NANOCAPTUR

- Формальдегид



УРОВЕНЬ 2:
АКТИВНЫЙ УГОЛЬНЫЙ
ФИЛЬТР

- Летучие органические соединения (ЛОС)
- Неприятный запах / газ





«КАК СДЕЛАТЬ ВОЗДУХ В ПОМЕЩЕНИИ ЧИЩЕ»

В дополнение к использованию очистителя Intense Pure Air, вот несколько советов, которые помогут улучшить качество воздуха в помещении:

- Проветривайте помещение хотя бы 10 минут каждый день зимой и летом
- Поддерживайте систему вентиляции
- Ограничьте использование бытовой химии
- Не курите в помещении
- Избегайте использования ароматизаторов для помещений, ароматических палочек и свечей и т.п.
- Проветривайте помещение на всем протяжении ремонтных работ и нескольких недель после них
 - Избегайте растений, вызывающих аллергию или требующих обильного полива

МЕСТО УСТАНОВКИ

Поместите очиститель в комнате, нуждающейся в обработке, на ровной, устойчивой поверхности. Для того чтобы воздух мог свободно циркулировать, не ставьте прибор за шторами, под окном, возле шкафа или этажерки, а также рядом с другими препятствиями, и оставьте минимум 50 см свободного пространства с каждой стороны очистителя.

ПЕРЕД ПЕРВЫМ ИСПОЛЬЗОВАНИЕМ

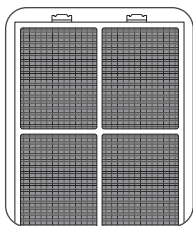
Перед использованием убедитесь, что пластиковая упаковка, защищающая фильтры, удалена.

Также убедитесь, что:

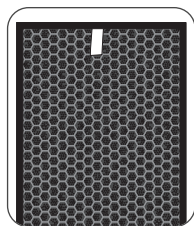
- Напряжение в сети соответствует напряжению, указанному на приборе.
- Прибор может быть подключён к розетке с заземлением или без него. Этот прибор относится к классу II (с двойной электрической изоляцией).
- Прибор расположен в доме так, как описано выше.
 - Решетки входа и выхода воздуха совершенно чистые.
 - 4 фильтра и передняя дверца правильно установлены (см. пункт «Установка/снятие фильтров»).
- Этот прибор оснащен устройством, которое автоматически отключает прибор, если передняя дверца установлена неправильно.

Установка и замена фильтров

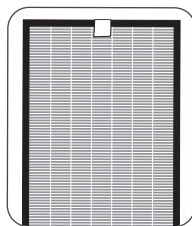
Это устройство оснащено фильтрами 4 типов



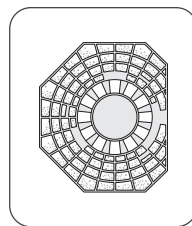
Фильтр
предварительной
очистки



Активный угольный
фильтр



Фильтр HEPA



Фильтр NanoCaptur

ВНИМАНИЕ! Для оптимальной работы устройства используйте только фильтры, предлагаемые TEFAL.

Для замены фильтров следуйте указаниям в разделе «Установка/снятие фильтров»

ВНИМАНИЕ! Некоторые фильтры могут временно испускать слабый запах, связанный с условиями транспортировки и хранения

ВКЛЮЧЕНИЕ ПРИБОРА

Подключите шнур к сети и нажмите на кнопку включения (9).

По умолчанию устройство работает в автоматическом режиме при первом включении.

Благодаря инфракрасному датчику частиц и газовому датчику (только модель PU6025) оно определяет уровень загрязнения и соответственно автоматически регулирует скорость фильтрации.

Световой индикатор меняет цвет, показывая качество воздуха в помещении.

Качество воздуха	Цвет индикатора	Скорость фильтрации (в автоматическом режиме)
Отличное	Синий	
Среднее	Фиолетовый	
Плохое	Красный	

РЕГУЛИРОВКА ДАТЧИКОВ ЗАГРЯЗНЕНИЯ

По умолчанию устройство настроено на средний уровень чувствительности.

Если отображаемое качество воздуха остается:

- плохим после двух часов работы, а воздух кажется очищенным;
- отличным в течение часа, а воздух кажется загрязненным,

вы можете самостоятельно отрегулировать чувствительность датчика, следуя инструкциям ниже:

1. Когда очиститель воздуха выключен, нажмите и удерживайте в течение двух секунд кнопку регулировки скорости фильтрации.

2. Отрегулируйте чувствительность коротким нажатием кнопки скорости фильтрации:

+ Синий	+ Фиолетовый	+ Красный
Низкая чувствительность	Средняя чувствительность	Высокая чувствительность

- Выберите высокую чувствительность, если очиститель указывает на отличное качество воздуха более одного часа, тогда как воздух кажется загрязненным.
- Выберите низкую чувствительность, если очиститель продолжает показывать плохое качество воздуха после работы на протяжении более двух часов, а воздух кажется достаточно очищенным.

3. Новая установка будет применена через 10 секунд без нажатия каких-либо кнопок.

ФУНКЦИОНИРОВАНИЕ

ВКЛЮЧЕНИЕ

Включение или выключение очистителя воздуха осуществляется коротким нажатием.

ВЫБОР РЕЖИМА/СКОРОСТИ ФИЛЬТРАЦИИ

auto **Автоматический режим:** Этот режим автоматически регулирует скорость фильтрации частиц в зависимости от качества воздуха, определенного датчиком частиц и газовым датчиком (только модель PU6025). Рекомендуется для использования в обычных условиях.

🌙 Ночь: Скорость фильтрации устройства регулируется для очень тихого воздушного потока ночью. Интенсивность подсветки устройства также уменьшается. При обнаружении загрязнения скорость фильтрации слегка увеличивается, чтобы очистить воздух, не создавая шума и не нарушая ваш сон.

Ручной режим: Этот режим позволяет вручную выбрать одну из четырех скоростей фильтрации.

RU

СВЕТ

Вы можете настроить яркость подсветки устройства в соответствии со своими желаниями и временем суток.

Нажати	Подсветка	Индикатор качества воздуха	Панель управления
1	Освещение	Освещение	Освещение
2	Умеренная яркость	Умеренная яркость	Умеренная яркость
3	Выключена	Умеренная яркость	Умеренная яркость
4	Выключена	Выключена	Умеренная яркость

ФУНКЦИЯ ИОНИЗАЦИИ

Функция ионизации распространяет отрицательные ионы в воздухе. По умолчанию эта функция отключена. Она может быть включена коротким нажатием кнопки 12.

ТАЙМЕР / ЗАДЕРЖКА ЗАПУСКА

Если очиститель включен: вы можете установить время работы устройства. Коротким нажатием выберите необходимое количество часов работы (1, 2, 4 или 8 часов), и устройство автоматически выключится по истечении этого периода.

Если очиститель выключен: вы можете отложить запуск устройства на нужное количества часов коротким нажатием кнопки (1, 2, 4 или 8 часов).

Функция 3D PURE AIR (регулируемая решетка)

Вы можете изменить положение решетке выхода воздуха вручную в соответствии со своими желаниями. Наклон на 45° позволит получить оптимальную гомогенизацию очищенного воздуха в комнате, в то время как угол наклона 90° обеспечивает максимальный комфорт.

УХОД

Перед любой операцией по чистке прибора обязательно выключите прибор с помощью кнопки (9) и отключите его от сети.

Прибор разрешается чистить с помощью влажной мягкой тряпочки.

ВАЖНО! Запрещается использовать абразивные средства, способные повредить внешний вид прибора.

ФИЛЬТРЫ

Фильтр	Действия	Циклы
Фильтр предварительной очистки	Чистка	Каждые 2–4 недели
Активный угольный фильтр	Замена	1 раз в год
Фильтр HEPA	Замена	Каждые 3 года
Фильтр NanoCaptur	Замена	Изменение цвета (см. таблицу цветов на фильтре)

Эти данные основаны на среднем использовании в течение 8 часов в день на скорости 2. Рекомендуемая частота очистки и замены фильтров может изменяться в зависимости от продолжительности использования и рабочей среды.

- Индикатор «HEPA» указывает, когда нужно заменить фильтр HEPA..
Индикатор «Odor» указывает, когда нужно заменить активный угольный фильтр.
- Фильтр NanoCaptur содержит полупрозрачные гранулы, которые меняют цвет в зависимости от их насыщения формальдегидом. См. таблицу, напечатанную на внутренней стороне дверцы или на самом фильтре, чтобы оценить состояние насыщения фильтра. Если насыщение на максимальном уровне, фильтр необходимо заменить. Рекомендуется проверять степень насыщенности этого фильтра каждые 6 месяцев.
- Фильтр предварительной очистки можно мыть и использовать повторно: удалите пыль пылесосом или чистой водой.

ВНИМАНИЕ!

Если не чистить фильтр предварительной очистки регулярно, эффективность работы устройства может быть снижена.

< Никогда не используйте влажный фильтр предварительной очистки.

< Повторно использовать и мыть можно только фильтр предварительной очистки. Активный угольный фильтр, фильтры HEPA и NanoCaptur не могут быть очищены и использованы повторно. Никогда не очищайте их водой.


Чтобы заменить фильтры, следуйте указаниям в разделе «Перед первым использованием _ Установка и замена фильтров».

Запасные фильтры доступны по следующим кодам:


Фильтр	Код PU4025	Код PU6025
Фильтр HEPA	XD6070	XD6071
Активный угольный фильтр	XD6060	XD6061
Фильтр NanoCaptur	XD6080	XD6081

ВАЖНО! Сброс фильтров

Индикатор сброса мигает, когда фильтр необходимо заменить. После замены фильтра нажмите на

2 секунды кнопку сброса. 

Принудительный сброс:

Если вы заменили фильтр до окончания его срока службы, принудительно сбросьте цикл замены фильтра: 

RU

1. Нажмите и удерживайте кнопку сброса фильтров в течение 2 секунд.
2. Выберите фильтр, который вы заменили, коротким нажатием кнопки.
3. После выбора фильтра для сброса нажмите и удерживайте кнопку сброса в течение 2 секунд. Электронный счетчик сбрасывается.
4. Если ни одна кнопка не нажата в течение 10 секунд в режиме сброса, он будет отменен..



« СОВЕТЫ ПО ЗАМЕНЕ ФИЛЬТРОВ »

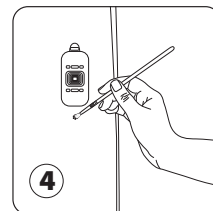
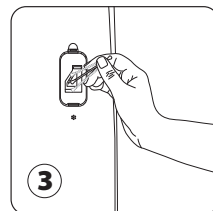
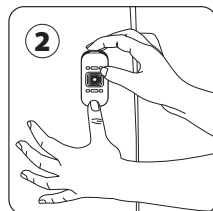
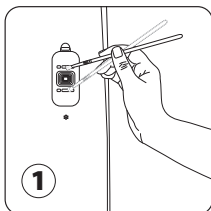
- Не допускайте контакта аллергиков или астматиков с использованными фильтрами.
- Надевайте перчатки при замене фильтра или вымойте руки после работы с использованными фильтрами.
- Положите использованные фильтры непосредственно в закрытый, герметичный пакет перед утилизацией, чтобы избежать рассеивания загрязняющих веществ.

ДАТЧИКИ ЗАГРЯЗНЕНИЯ

Датчики частиц и газов (только модель PU6025) требуют периодического и соответствующего ухода (каждые 2 месяца).

Крайне важно выключить и отключить устройство от сети перед любыми операциями по очистке датчиков загрязнения, а также следовать данным рекомендациям:

1. Очистите отверстия для входа и выходы воздуха с помощью мягкой щетки или ткани.
2. Откройте крышку датчика на правой стороне устройства.
3. Слегка смочите ватный тампон и очистите стекло, а также входное и выходное отверстия от пыли. Протрите сухим ватным тампоном.
4. Очистите датчик газов с помощью мягкой щетки или пылесоса.



ВАЖНО!

- **Не используйте моющие средства или металлические предметы для очистки датчиков.**
- **При отсутствии регулярной чистки эффективность датчиков уменьшается.**
- **Частота очистки зависит от условий эксплуатации устройства. Если устройство используется в пыльном помещении, очищайте датчики чаще.**

ХРАНЕНИЕ

Если вы не пользуетесь прибором, поставьте его в место, защищенное от влажности и высоких температур.

В СЛУЧАЕ ВОЗНИКНОВЕНИЯ НЕИСПРАВНОСТЕЙ

- Никогда не разбирайте прибор самостоятельно. Если он неправильно отремонтирован, он может быть опасным.
- Перед тем как обратиться в авторизованный сервисный центр нашей сети, проверьте список проблем / проверок / решений ниже:

Проблема	Проверка	Способ устранения
Прибор не включается.	Вилка шнура питания включен в розетку?	Подключите шнур питания к электрической розетке правильного напряжения.
	Выключены ли элементы отображения?	Нажмите кнопку питания и выберите нужную функцию.
	Произошел ли перебой подачи электроэнергии?	Вы можете использовать очиститель воздуха после восстановления подачи электроэнергии.
	Закрыта ли передняя крышка?	Закройте переднюю крышку правильно.
Поток воздуха не изменяется автоматически.	Устройство находится в ручном режиме?	Закройте переднюю крышку правильно.
Скорость потока намного ниже, чем раньше.	Нужно ли очистить или заменить фильтр?	Выберите правильный режим.
Из отверстия испускается неприятный запах.	Стекло датчика покрыто пылью?	Проверьте необходимую частоту очистки и замены фильтров и очищайте / заменяйте фильтры, если требуется.
Цвет индикатора качества воздуха не меняется.	Индикатор все еще указывает на плохое качество воздуха?	Очистите стекло датчика.
	Индикатор все еще указывает на очень хорошее качество воздуха?	Установите высокую или среднюю чувствительность датчика.
	Индикатор все еще указывает на очень хорошее качество воздуха?	Установите высокую или среднюю чувствительность датчика.

ГАРАНТИЯ

Обратитесь в авторизованный сервисный центр:

- после падения прибора;
- при повреждении прибора или его шнура питания;
- при отклонениях в работе прибора.

ЗАЩИТИМ ОКРУЖАЮЩУЮ СРЕДУ!



① Ваш прибор содержит целый ряд ценных деталей, которые могут быть повторно использованы.

➔ Для утилизации прибора сдайте его в пункт приема или, при его отсутствии, в авторизованный сервисный центр.